



STAROSTWO POWIATOWE
W BRZEGU
2.

ELEWACJA PÓŁNOCNA — 1:50

WARUNKI KONSERWATORSKIE ZGODNIE Z POZWOLENIEM
Nr 162/N/2010 Z DNIA 19.03.2010 R.

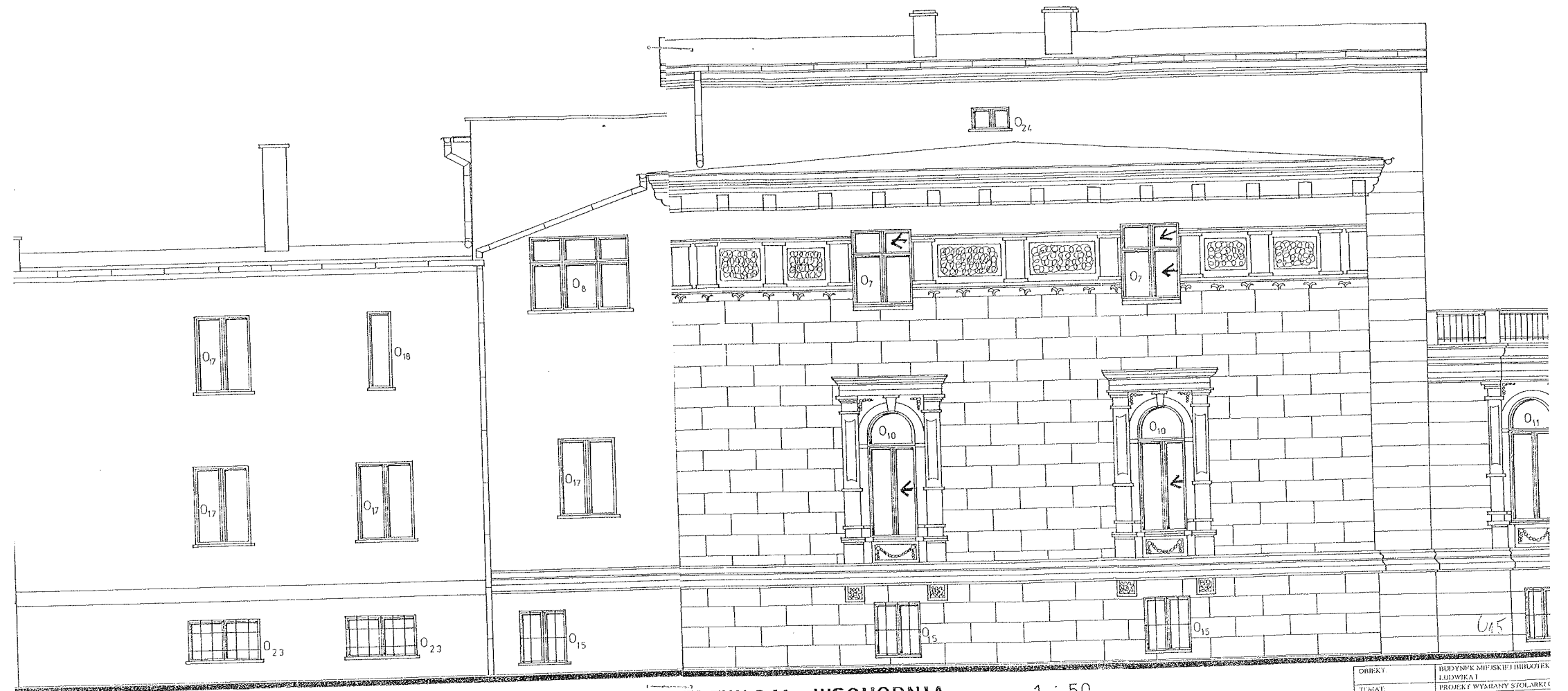
OKNA DO RENOWACJI I USZCZELNIENIA

O 15 - 7 SZT. O 10 - 4 SZT. O 11 - 3 SZT. O 5 - 2 SZT.
O 6 - 2 SZT. O 24 - 2 SZT. O B1 - 1 SZT. /BALKONOWE/

RAZEM : 21 SZT

OBJEKT	BRDYSZEK MIEJSKIEJ BIBLIOTEKI PUBLICZNEJ im. ...	SKALA	NR. KYS.
TEMAT	PROJEKT WYMIANY STOLARKI OKIENNEJ	1:50	2
LOKALIZACJA	BRZEGUŁ, DANA PAWLA 113		
WZROSC RABUNKI	ELEWACJA PÓŁNOCNA	1:50	
DATA WYKONANIA	11.06.2010 r.		

„DAFRA”
inż. Franciszek Cynarski
NIP 747-137-38-56 Regon 160283548
tel. 697 986 359 upr. nr 92/92/Op



ELEWACJA WSCHODNIA — 1 : 50

WARUNKI KONSERWATORSKIE ZGODNIE Z POZWOLENIEM
NR 162/N/2010 Z DNIA 19.03.2010 ROK

OKNA DO WYMIANY

O 23 - 2 SZT. O 15 - 1 SZT. O 17 - 4 SZT. O 18 - 1 SZT. O 8 - 1 SZT.
RAZEM: 9 SZT.

OKNA DO RENOWACJI I USZCZELNIENIA

O 15 - 2 SZT. O 10 - 2 SZT. O 7 - 2 SZT. O 24 - 1 SZT.
RAZEM: 7 SZT.

OBIEKT:	BUDYNEK MIEJSKIEJ BIBLIOTEKI
ULOGA:	LUDWIKA 1
LOKALIZACJA:	PROJEKT WYMIANY STOLARKI
TYTUŁ RYSUNKU:	BRZEGUŁ. JANA PAWŁA II 5
OPRACOWAŁ:	ELEWACJA WSCHODNIA
	inż. WOLICHI I RZYSKA UP. 3

"DAFRA"
Inż. Franciszek Cynarski
NIP 747-137-38-56 Regon 1602835
tel. 697 986 359 upr. nr 92/92/1

Franciszek Cynarski



ELEWACJA ZACHODNIA 1 : 50

WARUNKI KONSERWATORSKIE ZGODNIE Z POZWOLENIEM NR 162/N/2010 Z DNIA 19.03.2010 ROK

OBIEKT	BUDYNEK MIEJSKIEJ
TEMAT	PROJEKT WYMIANY
ZAKRES ZADANIA	TRZEŚCIE UL. JANA PA
PRZEK. RYSUNKU	ELEWACJA ZACHODNIA
OPRACOWAŁ	107 WORTUCHIŁA

OKNA DO WYMIANY :

O 20 - 1 SZT. O 21 - 2 SZT. O 17 - 4 SZT. O 9 - 1 SZT.
RAZEM : 8 SZT.

OKNA DO RENOWACJI I USZCZELNIENIA :

O 14 - 4 SZT. O 5 - 1 SZT. O 2 - 1 SZT. O 24 - 1 SZT.
RAZEM : 7 SZT.

„DAFRA”
inż. Franciszek Cynarski
NIP 747-137-38-36 Regon 160283548
tel. 697 986 359 upr. nr 92/92/Op

Franciszek Cynarski



STAROSTWO POWIATOWE
W BRZEGU

9.03.2010
W. K.

inż. FRANCISZEK CYNARSKI
"DAFRA"
NIP 747-137-38-56 Regon 160283548
tel. 697 986 359 upr. nr 92/92/Op

Post
W.

ELEWACJA POŁUDNIOWA — 1 : 50

WARUNKI KONSERWATORSKIE ZGODNIE Z POZWOLENIEM
NR 162/N/2010 ROK Z DNIA 19.03.2010 ROK

OKNA DO WYMIANY :

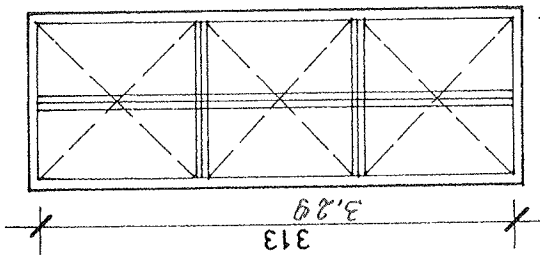
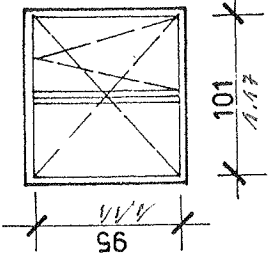
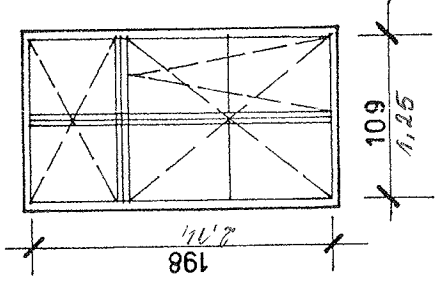
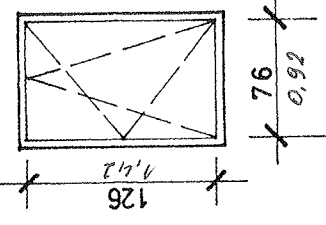
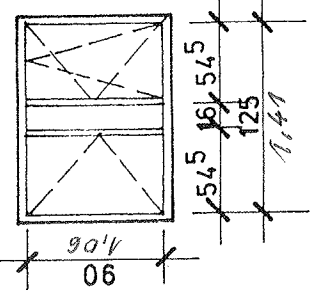
O 15 – 1 SZT. O 16 – 2 SZT. O 22 – 1 SZT. O 14 – 4 SZT. O 13 – 2 SZT. O 12 – 1 SZT.
O 19 – 1 SZT. O 1 – 1 SZT. O 17 – 2 SZT. O 4 – 1 SZT. O 3 – 2 SZT. O 24 – 2 SZT.
RAZEM : 20 SZT.

PRZEŁOŻENIE DETALI STAREJ STOLARKI OKIENNEJ Z MIEJSC ZAZNACZONYCH JAK NA
RYSUNKU
W OKNACH O 3 – GÓRNY CZĘŚĆ W DWÓCH OKNACH

OBIEKT	BUDYNEK MIEJSKIEJ BIBLIOTEKI PUBLICZNEJ im. LUDWIKI I	SKALA	NR RYS
TYTUŁ	PROJEKT WYMIANY STOLARKI OKIENNEJ	1:50	4
LOKALIZACJA	BRZEGLIŁ. JANA PAWŁA II 5		
TRZECI RYSUNKI	ELEWACJA POŁUDNIOWA	11.2009r.	
OPRACOWAŁ	inż. FRANCISZEK CYNARSKI		

W. K.
"DAFRA"
inż. Franciszek Cynarski
NIP 747-137-38-56 Regon 160283548
tel. 697 986 359 upr. nr 92/92/Op

ZESTAWIENIE STOLARKI OKIENNEJ — 1 : 50

NAZWA	KL. SHODOWA	KORYTARZ I P.	DYR., KSIĘG.	SEKRET.	INFORM.
OZNACZENIE	01	02	03	04	05
SCHEMAT					
		<i>R-1szt</i>	<i>W-2szt</i>	<i>W-1szt</i>	<i>R-3szt</i>
WYMIAR W ŚWIETLE OSCIĘŻNICY	S	101	109	76	125
	H	313	198	126	90
PIWNICA	—	—	—	—	—
PARTER	—	—	—	—	—
PIĘTRO	1	1	2	1	3
STRYCH	—	—	—	—	—
RAZEM	1	1	2	1	3
UWAGI:	STOLARKA OKIENNA	DREWNIANA	WYKONAĆ	Z ZACHOWANIEM	ISTNIEJĄCYCH
	<i>Razem 17 m²</i>	<i>3.05 m²</i>	<i>2.67 x 2 = 5.34</i>	<i>1.31</i>	<i>4.47</i>

ZESTAWIENIE STOLARKI OKIENNEJ — 1 : 50

MAG. KSIĄŻEK	OKNO BALKONOWE	CZYTELNIA	CZYTELNIA	CZYTELNIA
06	0B1	07	08	09
80	102	123	185	130
195	275	140	145	145
—	—	—	—	—
—	—	—	—	—
2	1	2	1	1
—	—	—	—	—
2	1	2	1	1

PODZIAŁÓW	ORAZ	ELEMENTÓW	OZDOBNYCH	SZYBY	IZOLACYJNOŚĆ	K=1,1 W/m ²	— P
2,03 m ²	2,03 * 2 = 4,06	3,43	2,17 * 2 = 4,34	3,24	2,35	—	—

W-1szt

W-1szt

R-2szt

R-1szt

R-2szt

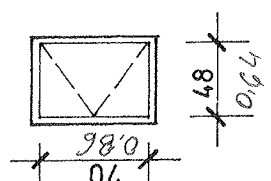
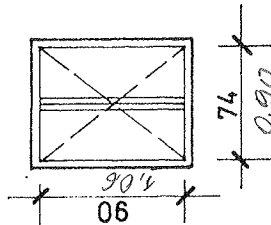
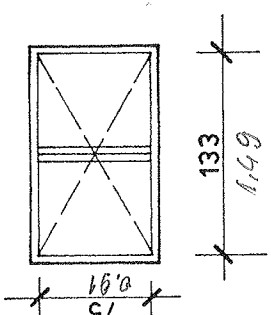
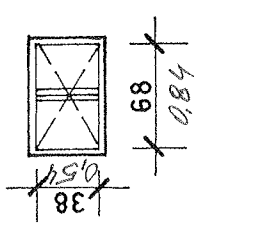
ZESTAWIENIE STC_ARKI OKIENNEJ — 1 : 50

BIBLIOTEKA	BIBLIOTEKA	BIBLIOTEKA	BIBLIOTEKA	BIBLIOTEKA	W.C.	PIWNICA	PIWNICA
010	011	012	013	014	015	016	
110	102	99	108	51	84	90	
235	235	225	225	120	105	127	
—	—	—	—	—	10	2	
6	3	1	2	4	—	—	
—	—	—	—	4	—	—	
—	—	—	—	—	—	—	
6	3	1	2	8	11	2	
RZED	WYKONANIEM	OKIEN	WYMIARY	OTWORÓW	SPRAWDZIĆ	NA	BUDOWIE
Razem m ² 3,16 x 6 = 18,96		2,96 x 3 = 8,88		2,77	2,99 x 2 = 5,98	0,91 x 8 = 7,28	1,21 x 11 = 14,08
		2,96 x 3 = 8,88		2,77	2,99 x 2 = 5,98	0,91 x 8 = 7,28	1,21 x 11 = 14,08
		2,96 x 3 = 8,88		2,77	2,99 x 2 = 5,98	0,91 x 8 = 7,28	1,21 x 11 = 14,08

ZESTAWIENIE STOLARKI OKIENNEJ — 1 : 50

NAZWA WYROBU	OKNO DREW. PRZYB.	OKNO W.C.	OKNO GANEK	OKNO PIWNICZNE
ÓZNACZENIE	017	018	019	020
SCHEMAT				
WYMIAR W ŚWIETLE OŚCIEŻNICY	S 103	43	108	80
	H 142	142	120	75
PIWNICA	—	—	—	1
PARTER	5	—	1	—
PIĘTRO	5	1	—	—
STRYCH	—	—	—	—
RAZEM	10	1	1	1
UWAGI:	STOLARKA OKIENNA DREWNIANA — WYKONAĆ Z ZACHOWANI			
	PRZED WYKONANIEM STOLARKI SPRAWDZIĆ WYMIARY OTWORÓ			
	<i>Razem m²</i> 1,88 x 10 = 18,80			
	<i>0,93</i>			
	<i>1,68</i>			
	<i>0,87</i>			

ZESTAWIENIE STOLARKI OKIENNEJ — 1 : 50

OKNO PIWN.	OKNO PIWN.	OKNO PIWNICZNE	OKNO STRYCHOWE
021 	022 	023 	024 
<i>N-2,50t</i> 48 70 2 — — — 2	<i>N-1,00t</i> 74 90 1 — — — 1	<i>N-2,50t</i> 133 75 2 — — — 2	<i>M-2,50t R-6,50t</i> 68 38 — — — 6 6
EM ISTNIEJĄCYCH PODZIAŁÓW — SZYBY IZOLAC. K=1,1 W/m ²			
JW OKIENNYCH NA BUDOWIE			

Razem m² 0,55 x 2 = 1,10 0,95 1,36 x 2 = 2,72 0,45 x 6 = 2,70

Legenda

N - wymiana - 37 szt
 R - renowacja - 35 szt

„DAFRA”
 inż. Franciszek Cymariski
 NIP 747-137-38-56 Regon 160283548
 tel. 697 986 359 upr. nr 92/92/OP